

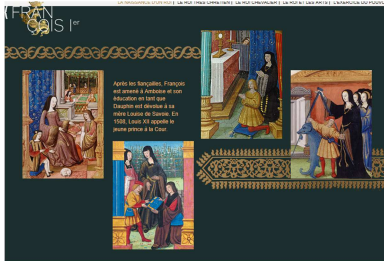
Parce qu'il n'était pas destiné à régner, on fit de François I^{er} plus que de tout autre roi, l' élu de Dieu ; parce qu'il fut vaincu à Pavie, on fit rétrospectivement de Marignan une victoire mémorable entre toutes ; parce qu'il encouragea la Renaissance, on l'a imaginé recueillant les derniers soupirs de Léonard de Vinci. Mais que sait-on vraiment de François I^{er} ?



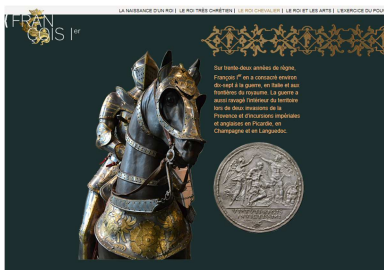
L'exposition

- **la naissance d'un roi** ou comment François d'Angoulême accède au trône,
- **le roi chevalier**, dans ses victoires, ses défaites et son conflit majeur avec Charles Quint,
- **le roi très chrétien**, prêt à la croisade pour s'allier le pape,
- **le roi et les arts**, bâtisseur de châteaux, féru d'art italien et amoureux des livres,
- **le roi dans l'exercice du pouvoir**.

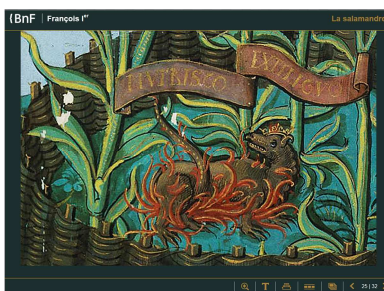
Chaque salle est introduite par un audiovisuel.



Le dossier qui accompagne l'exposition s'attache plus particulièrement à la construction de l'image du roi.



Des albums ouvrent la porte des châteaux, s'attardent sur la salamandre, emblème du roi, omniprésente sur les murs de ses palais, sa monnaie, les enluminures de ses manuscrits ou les reliures de ses livres, rassemblent les portraits du Roi, les dessins de Clouet, les fresques de Primaticcio ou les gravures de l'école de Fontainebleau.



Livres à feuilleter

L'internaute pourra feuilleter quelques-uns des plus beaux manuscrits de la bibliothèque royale de Fontainebleau.



Parcours pédagogiques

Les plus jeunes s'intéresseront au parcours enfants et les enseignants pourront télécharger les fiches pédagogiques.

Le site est également disponible pour les mobiles. Une application est téléchargeable gratuitement sur l'App Store



Activités pédagogiques

(Hors vacances scolaires de la zone C)

Réservation obligatoire au 01 53 79 49 49 – visites@bnf.fr

Informations sur les ateliers : action-pedagogique@bnf.fr

À l'occasion du cinquième centenaire de la plus éclatante victoire française des guerres d'Italie – 1515 : Marignan ! – la BnF consacre à François 1^{er} une exposition. Elle se propose de revenir à la source des représentations de ce roi en étudiant la construction de son image au cours de son règne.



Visites guidées de l'exposition (Niveau CE2 à BTS et CPGE)

Mardi, jeudi et vendredi à 10h

Durée : 1h30

90 € par classe – 60 € pour une classe inférieure à 20 élèves

Visites libres de l'exposition sous la conduite de l'enseignant

Parcours de préparation à la visite téléchargeable sur le thème « François 1^{er}, un roi à la Renaissance. » sur <http://classes.bnf.fr>

Visite-atelier ((Niveau CE2 à BTS et CPGE)

Inventions typographiques sur un portrait de François 1^{er}

Visite de l'exposition et découverte de Geoffroy Tory, imprimeur-libraire et humaniste du XVI^e et de son ouvrage « Le Champ fleury » dans lequel il explique la création des lettres à partir de la forme d'un visage. À partir du portrait de François 1^{er} de Jean Clouet, les élèves sont invités à inventer une police de caractères en prenant appui sur les formes et contours du visage royal.

Mardi, jeudi et vendredi de 14h à 16h30

Durée : 2h30

90 € par classe, 60 € pour une classe inférieure à 20 élèves



Pour les enseignants

Vernissage pédagogique : mercredi 25 mars 2015

Visite guidée de l'exposition et présentation de son accompagnement pédagogique : les mercredis à 14h30 : 8 et 15 avril 2015, les 6, 13, 20 et 27 mai 2015

Réservation : 01 53 79 49 49

Fiches téléchargeables pour les enseignants de primaire, collège et lycée sur <http://classes.bnf.fr>

Formations :

La BnF, lieu de ressources pour les professeurs-documentalistes : Autour de l'exposition : François 1^{er}, pouvoir et image.

18 et 19 mai 2015

L'homme humaniste.

31 avril 2015

Inscriptions auprès des rectorats.